

# AGENCE PALLEN

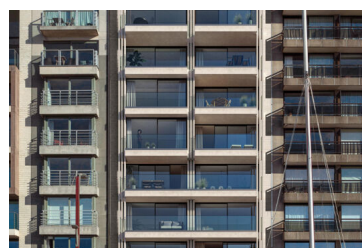
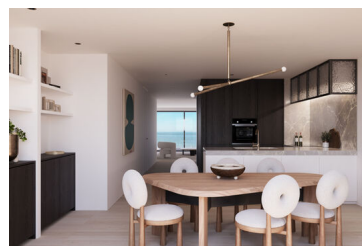
LUXURY REAL ESTATE

## Projet "Pierlala": Pierlala North appartement 8.1

186 m<sup>2</sup> | 4 slaapkamers | 3 badkamers

Zeedijk-Duinbergen 308, 8300 Knokke

€ 2.975.000



Superbe appartement de nouvelle construction avec vue frontale sur la mer.

Pierlala est une résidence unique composée de 2 blocs d'appartements avec vue frontale sur la mer (Pierlala North) ou d'appartements orientés au sud avec vue panoramique sur Duinbergen (Pierlala South).

Disposition de l'appartement sur le 8ème étage de l'immeuble Pierlala North :

Hall d'entrée avec vestiaire et toilettes pour invités. Espace de vie ouvert très spacieux (largeur de façade d'environ 10 m) avec un salon et une salle à manger lumineuse. La terrasse extérieure est attenante à l'espace de vie et offre de belles vues sur la mer. Pièce de rangement pratique. Cuisine ouverte spacieuse. Chambre principale avec salle de bains attenante. Deuxième chambre avec salle de bains attenante. 2 chambres d'amis supplémentaires avec salle de bains commune dans le hall de nuit.

Le cahier des charges comprend de beaux budgets pour les finitions des appartements.

Le début des travaux est prévu pour septembre 2024 et l'achèvement pour le printemps 2027.

La consultation des plans et du cahier des charges est possible sur rendez-vous dans l'un de nos bureaux.



**Avez-vous des questions ou souhaitez-vous planifier  
une visite?  
Contactez Didrik!**

050 631 631

DIDRIK@PALLEN.BE



## Détails

|                       |                     |
|-----------------------|---------------------|
| Chambres à coucher    | 4                   |
| Salles de bain        | 3                   |
| Surface habitable     | 186m <sup>2</sup>   |
| Surface totale        | 208m <sup>2</sup>   |
| Année de construction | 2024                |
| État général          | Finitions luxueuses |

## Informations légales

|                       |                      |
|-----------------------|----------------------|
| Destination           | Terrain d'habitation |
| Assignment            | Non                  |
| Droit de préemption   | Non                  |
| Permis de lotissement | Non                  |
| Bouwvergunning        | Oui                  |
| Patrimoine protégé    | Non                  |

## Analyse de l'énergie et de l'eau

|                             |                      |
|-----------------------------|----------------------|
| PEB Réf.                    | EPB bij oplevering   |
| PEB                         | 0 kWh/m <sup>2</sup> |
| Sensibilité aux inondations | Zone non inondable   |
| P-score                     | A                    |
| G-score                     | A                    |
| Zone riveraine délimitée    | Pas d'application    |



Avez-vous des questions ou souhaitez-vous planifier  
une visite?  
Contactez Didrik!

050 631 631

DIDRIK@PALLEN.BE

