

AGENCE PALLLEN

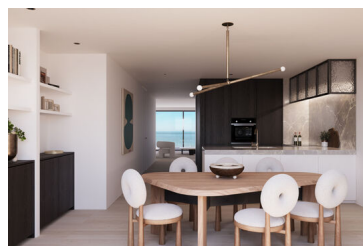
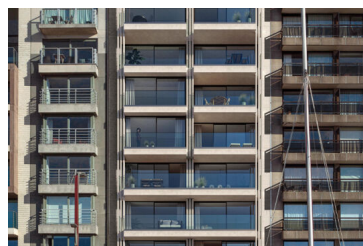
LUXURY REAL ESTATE

Projet "Pierlala": Pierlala North appartement 2.1

192 m² | 4 slaapkamers | 3 badkamers

Zeedijk-Duinbergen 308, 8300 Knokke

€ 2.925.000



Superbe appartement de nouvelle construction avec vue frontale sur la mer.

Pierlala est une résidence unique composée de 2 blocs d'appartements avec vue frontale sur la mer (Pierlala North) ou d'appartements orientés au sud avec vue panoramique sur Duinbergen (Pierlala South).

Disposition de l'appartement au deuxième étage de l'immeuble Pierlala North :

Hall d'entrée avec vestiaire et toilettes d'invités. Espace de vie très spacieux (10 mètres de largeur de façade) avec un salon lumineux, une salle à manger et une luxueuse cuisine ouverte. La terrasse extérieure est adjacente à l'espace de vie et offre une vue magnifique sur la mer. Un espace de rangement pratique est annexé à la cuisine. Chambre principale avec salle de bains ensuite. Deuxième chambre avec salle de bains ensuite.

Deux chambres à coucher supplémentaires. Salle de douche et toilettes séparées dans le hall de nuit.

Le cahier des charges comprend de beaux budgets pour les finitions des appartements.

Le début des travaux est prévu pour septembre 2024 et l'achèvement pour le printemps 2027.

La consultation des plans et du cahier des charges est possible sur rendez-vous dans l'un de nos bureaux.



**Avez-vous des questions ou souhaitez-vous planifier
une visite?
Contactez Didrik!**

050 631 631

DIDRIK@PALLEN.BE



Détails

Chambres à coucher	4
Salles de bain	3
Surface habitable	192m ²
Surface totale	205m ²
Année de construction	2024
État général	Finitions luxueuses

Informations légales

Destination	Terrain d'habitation
Assignment	Non
Droit de préemption	Non
Permis de lotissement	Non
Bouwvergunning	Oui
Patrimoine protégé	Non

Analyse de l'énergie et de l'eau

PEB Réf.	EPB bij oplevering
PEB	0 kWh/m ²
Sensibilité aux inondations	Zone non inondable
P-score	A
G-score	A
Zone riveraine délimitée	Pas d'application



Avez-vous des questions ou souhaitez-vous planifier
une visite?
Contactez Didrik!

050 631 631

DIDRIK@PALLEN.BE

