

# AGENCE PALLLEN

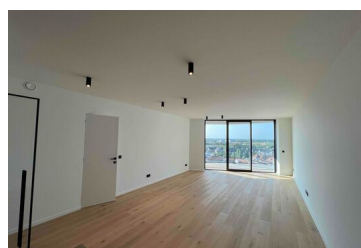
LUXURY REAL ESTATE

## Lake District - The Tower appartement nouvelle construction °104

90 m<sup>2</sup> | 2 slaapkamers | 2 badkamers

Duinenwater 4, 8300 Knokke

€ 1.850



Appartement deux chambres avec vue panoramique sur Knokke

Description de l'appartement situé au 10ème étage :

Hall d'entrée avec vestiaire et toilettes pour invités. Séjour lumineux avec accès à une grande terrasse ensoleillée offrant des vues ouvertes uniques. Cuisine ouverte entièrement équipée avec îlot central. Débarras pratique. Chambre principale avec placards intégrés et bureau, salle de bain attenante (baignoire avec douche, double lavabo et toilettes). Deuxième chambre avec placards intégrés et salle de douche attenante (douche à l'italienne, lavabo). Chaque chambre donne accès à la terrasse extérieure avec une vue imprenable.

Cave privative et 4 crochets pour vélos inclus dans le loyer.

Garage box : €180/mois

Charges: €100/mois

La sublime combinaison de confort, de style et de vue à couper le souffle offre une opportunité unique de vivre le meilleur de Knokke. L'ensemble de l'unité offre des vues uniques et spectaculaires sur tout Knokke et Duinenwater, jusqu'au port de Zeebrugge.



**Avez-vous des questions ou souhaitez-vous planifier une visite?  
Contactez Laura!**

0474 25 06 24

LAURA@PALLEN.BE



## Détails

|                       |                   |
|-----------------------|-------------------|
| Chambres à coucher    | 2                 |
| Salles de bain        | 2                 |
| Surface habitable     | 90m <sup>2</sup>  |
| Surface totale        | 111m <sup>2</sup> |
| Année de construction |                   |
| État général          |                   |
|                       | Oui               |
| Domotique             | Oui               |
| Eau de ville          | Oui               |
| Electricité           | Oui               |
| Pompe à chaleur       | Oui               |
| Chauffage             | Pompe à chaleur   |
| Ventilation           | D                 |
| Vitrage               |                   |

## Informations légales

|                       |  |
|-----------------------|--|
| Destination           | Possibilité d'agrandir le terrain d'habitation |
| Assignation           | Non  |
| Droit de préemption   | Non  |
| Permis de lotissement | Oui  |
| Bouwvergunning        | Oui  |
| Patrimoine protégé    | Non  |

## Analyse de l'énergie et de l'eau

|                             |                       |
|-----------------------------|-----------------------|
| PEB Réf.                    | EP02727               |
| PEB                         | 41 kWh/m <sup>2</sup> |
| E-peil                      | E31                   |
| Sensibilité aux inondations | Zone non inondable    |
| P-score                     | C                     |
| G-score                     | C                     |
| Zone riveraine délimitée    | Pas d'application     |



Avez-vous des questions ou souhaitez-vous planifier  
une visite?  
Contactez Laura!

0474 25 06 24

LAURA@PALLEN.BE

