

# AGENCE PALLLEN

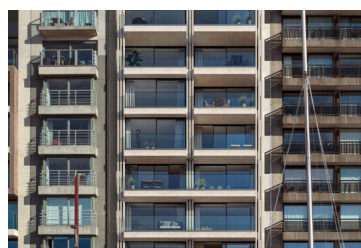
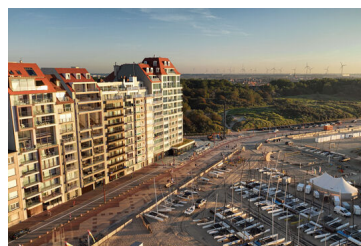
LUXURY REAL ESTATE

## Projet "Pierlala": Pierlala North duplex 10.1

144 m<sup>2</sup> | 2 slaapkamers | 2 badkamers

Zeedijk-Duinbergen 308, 8300 Knokke

€ 1.975.000



Superbe duplex de nouvelle construction avec vue frontale sur la mer.

Pierlala est une résidence unique composée de 2 blocs d'appartements avec vue frontale sur la mer (Pierlala North) ou d'appartements orientés au sud avec vue panoramique sur Duinbergen (Pierlala South).

Disposition de l'appartement au 10<sup>ème</sup> étage de l'immeuble Pierlala North:  
Hall d'entrée avec vestiaire et toilette pour invités. Très grand espace de vie ouvert (largeur de façade d'environ 10m) avec un coin salon lumineux. Attenant à l'espace de vie se trouve la terrasse extérieure qui offre une vue magnifique sur la mer. Débarras pratique. Cuisine ouverte spacieuse avec coin repas. Deuxième terrasse.  
Étage duplex : Chambre principale avec salle de bains attenante. Deuxième chambre. Toilettes séparées et salle de bains dans le hall de nuit.

Le cahier des charges comprend de beaux budgets pour les finitions des appartements.

Le début des travaux est prévu pour septembre 2024 et l'achèvement pour le printemps 2027.

La consultation des plans et du cahier des charges est possible sur rendez-vous dans l'un de nos bureaux.



**Avez-vous des questions ou souhaitez-vous planifier  
une visite?  
Contactez Didrik!**

050 631 631

DIDRIK@PALLLEN.BE



## Détails

Chambres à coucher	2
Salles de bain	2
Surface habitable	144m <sup>2</sup>
Surface totale	153m <sup>2</sup>
Année de construction	2024
État général	Finitions luxueuses

## Informations légales

Destination	Terrain d'habitation
Assignment	Non
Droit de préemption	Non
Permis de lotissement	Non
Bouwvergunning	Oui
Patrimoine protégé	Non

## Analyse de l'énergie et de l'eau

PEB Réf.	EPB bij oplevering
PEB	0 kWh/m <sup>2</sup>
Sensibilité aux inondations	Zone non inondable
P-score	A
G-score	A
Zone riveraine délimitée	Pas d'application



Avez-vous des questions ou souhaitez-vous planifier  
une visite?  
Contactez Didrik!

050 631 631

DIDRIK@PALLEN.BE

