

AGENCE PALLEN

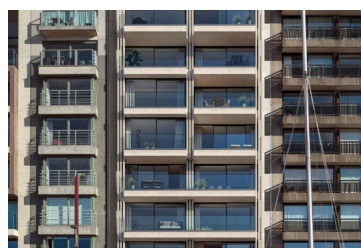
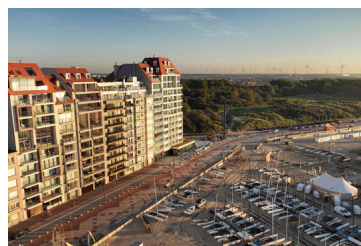
LUXURY REAL ESTATE

Nieuwbouw project "Pierlala": Pierlala North duplex 10.1

144 m² | 2 slaapkamers | 2 badkamers

Zeedijk-Duinbergen 308, 8300 Knokke

€ 1.975.000



Subliem nieuwbouw duplex appartement met frontaal zeezicht.

Pierlala is een unieke nieuwbouw residentie bestaande uit 2 appartementsblokken met frontaal zeezicht (Pierlala North) of zuidgerichte appartementen met weidse zichten over Duinbergen (Pierlala South).

Indeling van het appartement op de 10de verdieping in het appartementsgebouw Pierlala North:

Inkomhal met vestiaire en gastentoilet. Zeer ruime open leefruimte (gevelbreedte van circa 10m) met lichtrijke zithoek. Aan de leefruimte ligt het buitenterras dewelke prachtige zeezichten biedt. Praktische berging. Ruime open keuken met eethoek. Tweede terras.

Duplex verdieping: Masterbedroom met ensuite badkamer. Tweede slaapkamer. Apart toilet en badkamer op de nachthal.

In het lastenboek zijn mooie budgetten voorzien voor de afwerkingen van de appartementen.

De start van de bouwwerken zijn gepland voor september 2024 en oplevering is voorzien voor het voorjaar 2027.

Inzage in de bouwplannen en lastenboek mogelijk mits afspraak op een van onze kantoren.



Vragen of een bezoek inplannen?
Neem contact op met Didrik!

050 631 631

DIDRIK@PALLLEN.BE



Details

Slaapkamers	2
Badkamers	2
Bewoonbare opp.	144m ²
Totale opp.	153m ²
Bouwjaar	2024
Algemene staat	Luxe afwerking

Wettelijke informatie

Bestemming	Woongebied
Dagvaarding	Nee
Voorkooprecht	Nee
Verkavelingsaanvraag	Nee
Bouwvergunning	Ja
Beschermd erfgoed	Nee

Energie & watertoets

EPC Ref.	EPB bij oplevering
EPC	0 kWh/m ²
Overstromings gevoeligheid	Niet overstromingsgevoelig
P-score	A
G-score	A
Afgebakende oeverzone	Niet van toepassing



Vragen of een bezoek inplannen?
Neem contact op met Didrik!

050 631 631

DIDRIK@PALLEN.BE

